

Vision d'ensemble de la Batterie



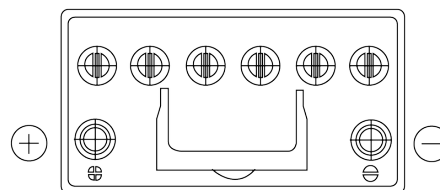
Batterie pour votre voiture

EFB FL955

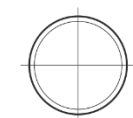


Reference	FL955
Technology	EFB
EAN/GTIN	3661024046510
Tension	12 V
Capacité	95 Ah
CCA	800 A
Longueur	306 mm
Largeur	173 mm
Hauteur	222 mm
Dimensions boîtier	D31
Polarité	ETN 1
Type de borne	EN taper post
Fixation	Korean B1
Poid (sujet à variation)	21.80 kg

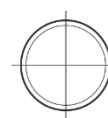
Polarité



Type de borne



Positive Terminal



Negative Terminal

Fixation



La conception, les caractéristiques et les spécifications peuvent être modifiées sans préavis. Nous déclinons toute représentation ou garantie, expresse ou implicite, concernant les données ou les recommandations, et ne serons en aucun cas responsables de toute perte ou dommage prétendument survenu en conséquence. Certains produits peuvent ne pas être disponibles sur votre marché local.