

**Produktübersicht**

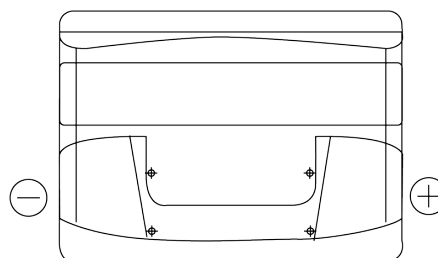
Batterien für Autos

**Power DB500**

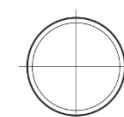


Type	DB500
Technology	Flooded
EAN/GTIN	3661024024518
Spannung	12 V
Kapazität	50 Ah
Kaltstartwert	450 A
Länge	207 mm
Breite	175 mm
Höhe	190 mm
Kastengröße	L01
Schaltung	ETN 0
Poltyp	EN taper post
Bodenleiste	B13
Gewicht (Änderungen vorbehalten)	12.10 kg

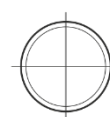
**Schaltung**



**Poltyp**



PositiveTerminal



NegativeTerminal

**Bodenleiste**



Design, Merkmale und Spezifikationen können ohne vorherige Ankündigung geändert werden. Wir lehnen jede ausdrückliche oder stillschweigende Zusicherung oder Gewährleistung in Bezug auf die Daten oder Empfehlungen ab und haften in keinem Fall für Verluste oder Schäden, die angeblich daraus entstanden sind. Einige Produkte sind möglicherweise nicht auf Ihrem lokalen Markt erhältlich.