

## Produktübersicht

Batterien für Lastkraftwagen, Busse, Bauwesen, Landwirtschaft

### StartPRO FG1102

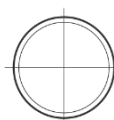
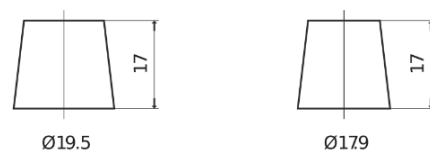


Type	FG1102
Technology	Flooded
EAN/GTIN	3661024045391
Spannung	12 V
Kapazität	110.0 Ah
Kaltstartwert	750 A
Länge	349 mm
Breite	175 mm
Höhe	235 mm
Kastengröße	D02
Schaltung	ETN 0
Poltyp	EN taper post
Bodenleiste	B1
Gewicht (Änderungen vorbehalten)	25.40 kg

#### Schaltung



#### Poltyp



Positive Terminal



Negative Terminal

#### Bodenleiste



Design, Merkmale und Spezifikationen können ohne vorherige Ankündigung geändert werden. Wir lehnen jede ausdrückliche oder stillschweigende Zusicherung oder Gewährleistung in Bezug auf die Daten oder Empfehlungen ab und haften in keinem Fall für Verluste oder Schäden, die angeblich daraus entstanden sind. Einige Produkte sind möglicherweise nicht auf Ihrem lokalen Markt erhältlich.