

Batterien für Autos

Formula FB450

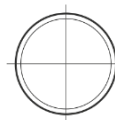


Type	FB450
Technology	Flooded
EAN/GTIN	3661024044493
Spannung	12 V
Kapazität	45.0 Ah
Kaltstartwert	330 A
Länge	220 mm
Breite	135 mm
Höhe	225 mm
Kastengröße	E02
Schaltung	ETN 0
Poltyp	EN taper post
Bodenleiste	B1
Gewicht (Änderungen vorbehalten)	12.50 kg

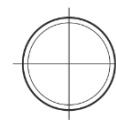
Schaltung



Poltyp



Positive Terminal



Negative Terminal

Bodenleiste



Design, Merkmale und Spezifikationen können ohne vorherige Ankündigung geändert werden. Wir lehnen jede ausdrückliche oder stillschweigende Zusicherung oder Gewährleistung in Bezug auf die Daten oder Empfehlungen ab und haften in keinem Fall für Verluste oder Schäden, die angeblich daraus entstanden sind. Einige Produkte sind möglicherweise nicht auf Ihrem lokalen Markt erhältlich.