

Produktübersicht

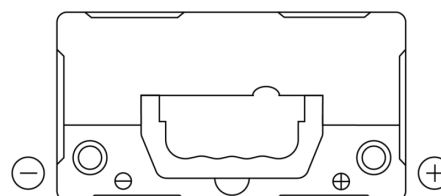
Batterien für Autos

AGM EK454

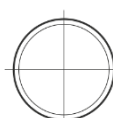
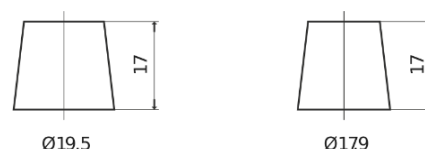


Type	EK454
Technology	AGM
EAN/GTIN	3661024038072
Spannung	12 V
Kapazität	45.0 Ah
Kaltstartwert	380 A
Länge	237 mm
Breite	127 mm
Höhe	227 mm
Kastengröße	B24
Schaltung	ETN 0
Poltyp	EN taper post
Bodenleiste	B0
Gewicht (Änderungen vorbehalten)	13.50 kg

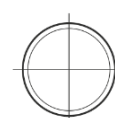
Schaltung



Poltyp



Positive Terminal



Negative Terminal

Bodenleiste



Design, Merkmale und Spezifikationen können ohne vorherige Ankündigung geändert werden. Wir lehnen jede ausdrückliche oder stillschweigende Zusicherung oder Gewährleistung in Bezug auf die Daten oder Empfehlungen ab und haften in keinem Fall für Verluste oder Schäden, die angeblich daraus entstanden sind. Einige Produkte sind möglicherweise nicht auf Ihrem lokalen Markt erhältlich.