

Produktübersicht

Batterien für Autos

Excell EB504

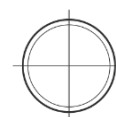
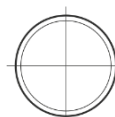


Type	EB504
Technology	Flooded
EAN/GTIN	3661024034401
Spannung	12 V
Kapazität	50.0 Ah
Kaltstartwert	360 A
Länge	200 mm
Breite	173 mm
Höhe	222 mm
Kastengröße	D20
Schaltung	ETN 0
Poltyp	EN taper post
Bodenleiste	Korean B1
Gewicht (Änderungen vorbehalten)	12.90 kg

Schaltung



Poltyp



Positive Terminal

Negative Terminal

Bodenleiste



Design, Merkmale und Spezifikationen können ohne vorherige Ankündigung geändert werden. Wir lehnen jede ausdrückliche oder stillschweigende Zusicherung oder Gewährleistung in Bezug auf die Daten oder Empfehlungen ab und haften in keinem Fall für Verluste oder Schäden, die angeblich daraus entstanden sind. Einige Produkte sind möglicherweise nicht auf Ihrem lokalen Markt erhältlich.