

EXIDE®

Quel que soit votre besoin, nous avons la solution adéquate.

Batteries pour toutes les applications.



**ENERGIZING
A NEW
WORLD**

Créer l'avenir - à la manière d'Exide Technologies:



Innovation



Fiabilité



Durabilité



Haute Performance

exidegroup.com

EXIDE®
TECHNOLOGIES

Notre ère évolue. C'est pourquoi nous énergisons ce nouveau monde.

Chez Exide, nous pensons que l'heure est venue de libérer de nouvelles énergies pour se propulser dans le monde de demain. C'est l'ambition qui a inspiré notre nouvelle devise, « **Energizing a new world** » (« **L'énergie d'un monde nouveau** »). Nous souhaitons insuffler du changement, relever les défis aux côtés de nos partenaires et développer des solutions pour aujourd'hui comme pour demain. **Créons l'avenir selon Exide :**



L'innovation est le moteur du leadership technologique. C'est pourquoi nous n'avons cessé d'évoluer, de nous remettre en question et d'inspirer nos clients.



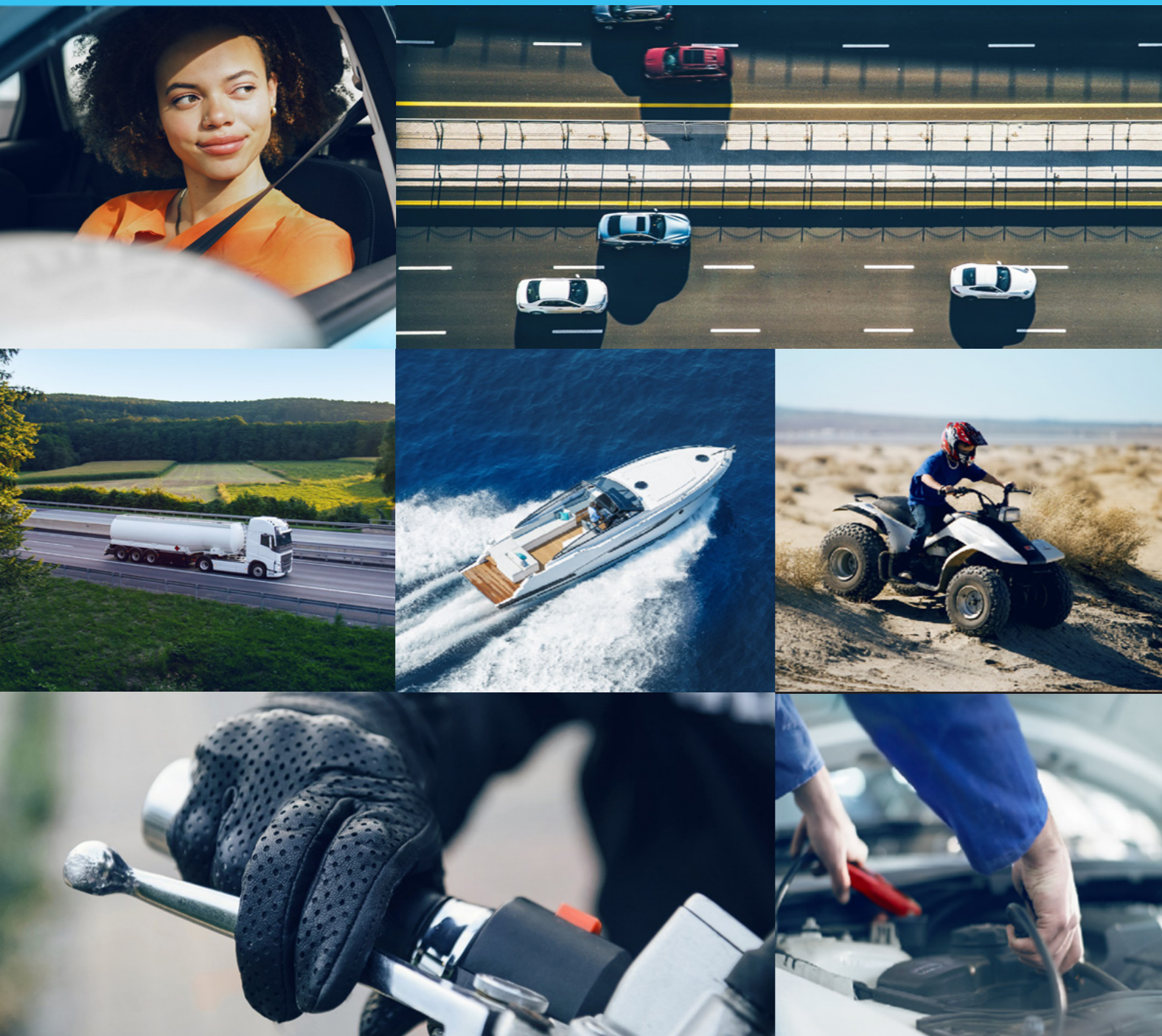
Le développement durable fait partie intégrante de notre responsabilité. C'est pourquoi nous nous appuyons sur des énergies renouvelables et des concepts de recyclage innovants.



La fiabilité est le maître-mot de notre activité. Cette qualité caractérise aussi bien nos produits que nos solutions qui répondent à vos besoins, nos services et nos partenariats. Notre responsabilité ne se limite pas à nos produits. Il ne s'agit que du point de départ.



Des performances de premier plan sont caractéristiques de nos produits comme de nos services. Toutes nos solutions comptent parmi les meilleures du secteur. Ainsi, nos clients disposent de l'équipement optimal, quelle que soit leur activité.



Performance totale pour une gamme complète.

La qualité en abondance. Tel pourrait être le principe directeur des ingénieurs d'Exide. Notre exigence de mettre en œuvre une technologie fiable et orientée vers l'avenir rapproche le monde du futur. Exide conçoit, fabrique et commercialise des batteries utilisées dans un large éventail de types de véhicules. Qu'il s'agisse de voitures, de camions, de bateaux, caravanes, camping-cars, motos, de véhicules spéciaux, d'équipements agricoles et de construction.

Jusqu'à la mobilité du futur, qui bénéficie déjà de la meilleure propulsion possible : les véhicules électrifiés - quel que soit le groupe motopropulseur installé, du micro-hybride au tout électrique. Nous proposons une gamme complète de produits de qualité OE fabriqués selon les normes les plus strictes dans nos installations de production de classe mondiale.



Gamme Véhicule Léger
page 4



Gamme Poids lourds
page 8

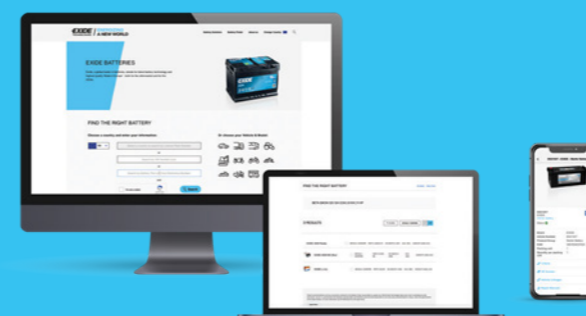


Gamme Marine et Loisirs
page 14



Gamme Moto et Powersport
page 18

Naviguer est une aventure. Mais choisir la bonne batterie est un jeu d'enfant.



Cliquez ici pour ouvrir Battery Finder ou scannez le QR code



Chaque véhicule a des besoins différents en termes de performances de batteries. Il est indispensable de choisir la bonne batterie en fonction du type de véhicule et de ses besoins électriques spécifiques. Nous sommes ravis de vous aider à faire le bon choix avec notre **outil de recherche de batterie en ligne Battery Finder**. En quelques clics, vous obtiendrez une sélection de batteries adaptées pour garantir votre confort à bord.
exidegroup.com/eu/en/battery-finder

Prêt quand vous l'êtes.

Le monde n'a de cesse d'évoluer. Au sein de notre industrie, il y a bien une chose qui ne changera jamais : l'envie d'Exide Technologies d'innover et de faire bouger les choses. Nos produits de première qualité en sont la preuve. Exide offre l'une des plus grandes gammes de batteries diverses pour une grande variété de technologies de motorisation. Grâce à notre expertise d'équipementier première monte, nous sommes à l'avant-garde pour fournir des solutions de pointe. Nos produits offrent des performances inégalées et confirment notre fiabilité en tant que marque majeure de première monte. Nous proposons également un ensemble d'accessoires professionnels pour permettre aux garages d'offrir à leur client la meilleure qualité de service.

En tant que partenaire stratégique des principaux

constructeurs automobiles, Exide est conscient de la tendance irréversible de l'évolution des systèmes de propulsion alternatifs, réduisant ainsi la consommation de carburant et les émissions de CO₂. Le nombre de véhicules Start-Stop, qui nécessitent tous des batteries AGM et EFB en phase avec les exigences de première monte, a ainsi connu une augmentation rapide. On observe actuellement une vraie volonté de passer d'une motorisation conventionnelle à une motorisation alternative et de pointe (véhicules hybrides ou 100% électriques, par exemple). En conséquence, les immatriculations de véhicules électriques battent des records chaque année. Ces motorisations alternatives nécessiteront l'installation de batteries plomb-acide : la nouvelle génération est en marche.

Start-Stop

Conventional



Caractéristique	AGM	EFB	Premium	Excell	Classic
-----------------	-----	-----	---------	--------	---------

Exigences du véhicule

Motorisation Start-Stop	 Remplacement OE recommandé	 Remplacement OE recommandé			
Motorisation non Start-Stop	 Sauf spécification du constructeur automobile	 Prolongement durée de vie pour les véhicules conventionnels	 Recharge plus rapide pour un niveau d'équipement élevé	 Vaste gamme, adaptée à près de 100 % du parc automobile	 Rentable pour les véhicules plus anciens ou basiques
Récupération d'énergie au freinage	■■■■■	■■■■■			
Conduite urbaine intensive	■■■■■	■■■■■	■■■■■	■■■■■	■■■■■
Équipement énergivore	■■■■■	■■■■■	■■■■■	■■■■■	■■■■■

Performances des batteries

Démarrage par temps froid	■■■■■	■■■■■	■■■■■	■■■■■	■■■■■
Capacité de recharge*	■■■■■	■■■■■	■■■■■	■■■■■	■■■■■
Cycle de vie	■■■■■	■■■■■	■■■■■	■■■■■	■■■■■
Énergie supplémentaire**	■■■■■	■■■■■	■■■■■	■■■■■	■■■■■

* Capacité de recharge (en A/Ah)

** Énergie restituée pendant la durée de vie



Spare ORIGINAL Part

Exide AGM

- Capacité de recharge maximale
- Augmentation de l'énergie restituée sur la durée de vie de la batterie grâce à la nouvelle technologie LifeGrid®
- La solution optimale pour un fonctionnement en état de charge partiel (PSoC)
- Idéale pour les voitures puissantes, les SUV, les utilitaires légers, véhicules avec Start-Stop et l'équipement électrique gourmand en énergie
- Fonctionnalités de sécurité de haut niveau et absence totale d'acide libre
- Fibre de verre absorbante
- Freinage régénératif
- Avec recombinaison des gaz et valve de protection (VRLA)
- Dernière génération approuvée par les constructeurs automobiles
- Conçu et fabriqué pour supporter les cycles de charge et décharge continus de la batterie des systèmes Start-Stop



carbon boost 2.0

Spare ORIGINAL Part

Exide EFB

- Une charge rapide et efficace tout au long de la durée de vie de la batterie
- Énergie et durée de vie supplémentaires pour les véhicules avec ou sans systèmes Start-Stop
- Optimisation de la fonction de récupération d'énergie au freinage sur les véhicules avec Start-Stop, afin de réduire la consommation de carburant et les émissions de CO₂
- Caractéristiques de sécurité de haut niveau
- Fonctionnement optimal du moteur
- Technologie de grille 3DX
- Dernière génération approuvée par les constructeurs automobiles
- Grande couverture de parc avec un nombre restreint de références
- Longue durée de stockage



carbon boost 2.0

Matching QUALITY Part

Exide Premium

- Nouveaux composants en plastique recyclé pour réduire les émissions polluantes
- Charge jusqu'à 2 fois plus rapide par rapport aux autres batteries conventionnelles
- Design de plaque nouvelle génération, pour plus de solidité et de résistance aux températures élevées
- Mise à jour de l'étiquette sur le couvercle avec mention « CAUTION » pour éviter l'installation de batteries conventionnelles sur des véhicules Start-Stop
- 30 % de puissance de démarrage additionnelle
- Idéal pour des conditions météorologiques extrêmes et la conduite urbaine
- Technologie de grille 3DX
- Intègre notre expérience d'Équipementier d'Origine
- Conforme aux exigences première monte



Exide Excell

- Mise à jour de l'étiquette sur le couvercle avec mention « CAUTION » pour éviter l'installation de batteries conventionnelles sur des véhicules Start-Stop
- 15% de puissance de démarrage additionnelle
- Batterie polyvalente pour utilisation standard
- Technologie de grille 3DX
- Intègre notre expérience OE



Exide Classic

- Mise à jour de l'étiquette sur le couvercle avec mention « CAUTION » pour éviter l'installation de batteries conventionnelles sur des véhicules Start-Stop
- Solution économique
- Batterie idéale pour les voitures ayant des besoins électriques de base
- Technologie de grille 3DX



Start-Stop Auxiliary

- Les batteries auxiliaires alimentent l'équipement électronique de certains véhicules, fonctionnant comme un complément à la batterie principale de démarrage.
- Fibre de verre absorbante
 - Durée de vie prolongée
 - Avec recombinaison gaz et soupapes de sécurité (VRLA), évitant toute fuite d'acide
 - Intègre notre expérience OE

Carbon Boost 2.0

Carbon Boost® est le nom de notre recette unique d'additifs de carbone sur les plaques négatives, développée initialement pour les batteries Exide de première monte Start-Stop. Les investissements continus en R&D, les réglementations plus strictes sur les émissions et les demandes croissantes des constructeurs automobiles en matière de capacité de recharge et disponibilité de l'énergie ont conduit au développement de la nouvelle formule Carbon Boost 2.0.

Carbon Boost 2.0 utilise des additifs de carbone améliorés grâce à une structure de surface optimisée et une meilleure conductivité. Le tout pour un débit de courant dans la batterie amélioré et une capacité de recharge inégalée.

Cela contribue également à dissoudre les dépôts de sulfate de plomb qui s'accumulent généralement sur les plaques négatives déchargées de la batterie, qui se recharge alors moins efficacement.

Equipment ORIGINAL Manufacturer



Sans Carbon Boost*
Les plaques sont couvertes de sulfate



Avec Carbon Boost*
Le sulfate est réduit grâce à la technologie Carbon Boost

Gamme de batteries Exide dédiées aux véhicules légers

Code	Capacité Ah	CCA A (en)	Plan d'assemblage	L (mm)	I (mm)	H (mm)	Type de boîte	Type de fix.
------	-------------	------------	-------------------	--------	--------	--------	---------------	--------------

AGM

EK508	50	800		260	173	206	G34	B7
EK600	60	680		242	175	190	L02	B13
EK620	62	680		242	175	190	L02	B13
EK700	70	760		278	175	190	L03	B13
EK720	72	760		278	175	190	L03	B13
EK800	80	800		315	175	190	L04	B13
EK820	82	800		315	175	190	L04	B13
EK950	95	850		353	175	190	L05	B13
EK960	96	850		353	175	190	L05	B13
EK1050	105	950		392	175	190	L06	B13
EK1060	106	950		392	175	190	L06	B13

EFB

EL550	55	540		207	175	190	L01	B13
EL600	60	640		242	175	190	L02	B13
EL604	60	520		230	173	222	D23	B0
EL605	60	520		230	173	222	D23	B0
EL652	65	650		278	175	175	LB3	B13
EL700	70	760		278	175	190	L03	B13
EL752	75	730		315	175	175	LB4	B13
EL754	75	750		270	173	222	D26	B0
EL800	80	800		315	175	190	L04	B13
EL954	95	800		306	173	222	D31	Korean B1
EL955	95	800		306	173	222	D31	Korean B1
EL1000	100	900		353	175	190	L05	B13
EL1050	105	950		392	175	190	L06	B13

Code	Capacité Ah	CCA A (en)	Plan d'assemblage	L (mm)	I (mm)	H (mm)	Type de boîte	Type de fix.
------	-------------	------------	-------------------	--------	--------	--------	---------------	--------------

Auxiliary

EK091	9	120		150	90	105	C54	B0
EK111	11	150		150	90	130	C55	B0
EK131	13	200		150	90	145	C56	B0
EK143	14	80		150	100	100	C76	B0
EK151	15	200		150	90	145	C56	B0

EA406	40	350		187	136	220	B19	B1
EA456	45	390		237	136	227	B24	B1
EA472	47	450		207	175	175	LB1	B13
EA530	53	540		207	175	190	L01	B13
EA601	60	600		242	175	190	L02	B13
EA612	61	600		242	175	175	LB2	B13
EA640	64	640		242	175	190	L02	B13
EA654	65	580		230	173	222	D23	Korean B1
EA680	68	650		277	175	190	S68	B13/Adapter
EA681	68	650		277	175	190	S68	B13/Adapter
EA722	72	720		278	175	175	LB3	B13
EA754	75	630		270	173	222	D26	Korean B1+B6
EA755	75	630		270	173	222	D26	Korean B1+B6
EA770	77	760		278	175	190	L03	B13
EA852	85	800		315	175	175	LB4	B13
EA900	90	720		315	175	190	L04	B13
EA954	95	800		306	173	222	D31	Korean B1
EA955	95	800		306	173	222	D31	Korean B1
EA1000	100	900		353	175	190	L05	B13
EA1050	105	850		315	175	205	LH4	B13

Code	Capacité Ah	CCA A (en)	Plan d'assemblage	L (mm)	I (mm)	H (mm)	Type de boîte	Type de fix.
------	-------------	------------	-------------------	--------	--------	--------	---------------	--------------

Excell

EB356	35	240		187	127	220	B19	B0
EB356A	35	240		187	136	220	B19	Korean B1 Long
EB357	35	240		187	127	220	B19	B0
EB440	44	400		175	175	190	L00	B13
EB442	44	420		207	175	175	LB1	B13
EB450	45	330		220	135	225	E02	B1
EB451	45	330		220	135	225	E02	B1
EB454	45	330		237	127	227	B24	B0
EB455	45	330		237	127	227	B24	B0
EB456	45	330		237	127	227	B24	B0
EB457	45	330		237	127	227	B24	B0
EB500	50	450		207	175	190	L01	B13
EB501	50	450		207	175	190	L01	B13
EB504	50	360		200	173	222	D20	Korean B1
EB558	55	620		230	180	186	575	B7
EB602	60	540		242	175	175	LB2	B13
EB604	60	480		230	173	222	D23	Korean B1
EB605	60	480		230	173	222	D23	Korean B1
EB620	62	540		242	175	190	L02	B13
EB621	62	540		242	175	190	L02	B13
EB704	70	540		270	173	222	D26	Korean B1+B6
EB705	70	540		270	173	222	D26	Korean B1+B6
EB708	70	740		260	180	186	G78	B7
EB712	71	670		278	175	175	LB3	B13

Code	Capacité Ah	CCA A (en)	Plan d'assemblage	L (mm)	I (mm)	H (mm)	Type de boîte	Type de fix.
------	-------------	------------	-------------------	--------	--------	--------	---------------	--------------

Excell

EB740	74	680		278	175	190	L03	B13
EB741	74	680		278	175	190	L03	B13
EB800	80	640		315	175	190	L04	B13
EB802	80	700		315	175	175	LB4	B13
EB852	85	760		353	175	175	LB5	B13
EB950	95	800		353	175	190	L05	B13
EB954	95	760		306	173	222	D31	Korean B1
EB955	95	760		306	173	222	D31	Korean B1
EB1000	100	720		315	175	205	LH4	B13
EB1100	110	850		392	175	190	L06	B13

Classic

EC440	44	360		207	175	190	L01	B13
EC542	54	500		242	175	175	LB2	B13
EC550	55	460		242	175	190	L02	B13
EC652	65	540		278	175	175	LB3	B13
EC700	70	640		278	175	190	L03	B13
EC900	90	720		353	175	190	L05	B13
EC904	90	680		306	173	222	D31	Korean B1
EC905	90	680		306	173	222	D31	Korean B1

La voie la plus rapide vers la réussite.

Fournisseur en première monte, Exide vous aide à sélectionner la batterie qui correspond à vos besoins. Les propriétaires de flottes et les réparateurs doivent faire le bon choix en fonction des conditions d'utilisation. Le bon choix se fait sur la base de 3 facteurs : la résistance aux vibrations, la capacité à réaliser du cyclage intensif, la puissance de démarrage.

Présentation et caractéristiques de la gamme.



Performance	Strong PRO EFB+	Endurance PRO EFB	Endurance+ PRO GEL	Power PRO	Power PRO Agri & Construction	Start PRO
Résistance aux vibrations	██████	██████	██████	██████	██████	██████
Cyclage intensif	██████	██████	██████	██████	██████	██████
Puissance de démarrage	██████	██████	██████	██████	██████	██████
Capacité de recharge	██████	██████	██████	██████	██████	██████
Entretien	⊘	⊘	⊘	⊘	⊘	⊘

La batterie à choisir pour chaque type de véhicule et d'usage.

Type de véhicules	Application	Strong PRO EFB+	Endurance PRO EFB	Endurance+ PRO GEL	Power PRO	Power PRO Agri & Construction	Start PRO
Camions long-porteurs modernes, camions standards	Installation à l'arrière du châssis / terrain accidenté, fortes vibrations	⊙	⊙ ¹				
Véhicules de livraison (élévateurs), bus (usage urbain)	Équipements énergivores, applications en cyclage profond	⊙		⊙ ²			
Camions long-porteurs modernes	Stationnement de nuit / aménagement nuitée	⊙	⊙ ¹				
Camions standards ou véhicules équipés de moteurs puissants	Températures extrêmes et / ou exigences élevées en termes d'ampérage de démarrage à froid				⊙		
Tracteurs, engins de construction	Véhicules spéciaux					⊙ ³	
Camions standards	Exigences standard / véhicules plus anciens						⊙ ³

1 Si nécessaire, ajoutez de l'eau distillée dans la batterie. Le système de recharge doit être compatible avec l'alliage Sb/Ca. Si ces conditions ne sont pas remplies, optez pour **Strong PRO EFB+**.

2 Endurance + PRO GEL nécessite une tension maximale de charge limitée à 14,4 V. En cas d'incompatibilité, optez pour **Strong PRO EFB+**.

3 Si nécessaire, ajoutez de l'eau distillée (selon le modèle de batterie).

Trois facteurs principaux pour le choix de la bonne batterie.



Résistance aux vibrations



Cyclage intensif



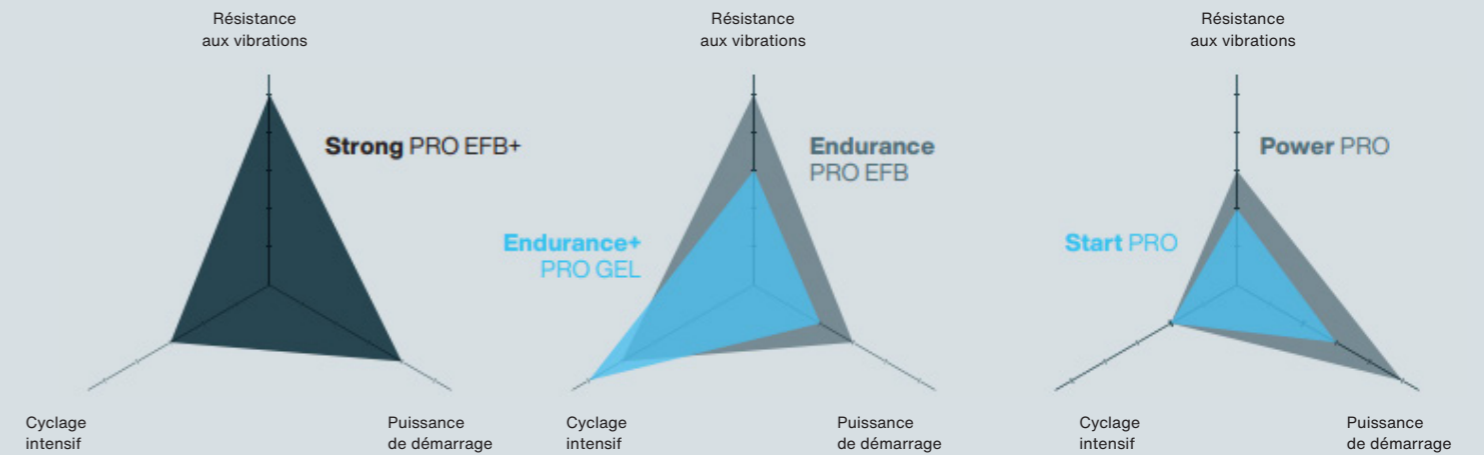
Puissance de démarrage

Des batteries robustes et résistantes aux vibrations sont obligatoires pour éviter toutes pannes et usures prématurées sur les camions dont les batteries sont installées sur le châssis arrière (camions aux normes Euro 5/Euro 6). La résistance aux vibrations est également une caractéristique requise pour tout véhicule circulant sur des routes en mauvais état ou des terrains accidentés.

Une batterie pouvant effectuer un cyclage intensif est indispensable pour les camions long porteurs utilisant de nombreux équipements électriques nécessaires pour la vie à bord, ainsi que pour les poids lourds ayant des besoins énergétiques importants. Cette caractéristique est importante pour maximiser la durée de vie de la batterie et assurer un démarrage sans faille.

Une puissance de démarrage élevée permettra de démarrer le moteur de votre camion dans des conditions climatiques extrêmes. La puissance de démarrage est le critère dominant dans les domaines agricole et de la construction.

La batterie idéale pour chaque besoin.



Technologie HVR®

Un nouveau positionnement de la batterie sur le châssis exige une conception plus robuste

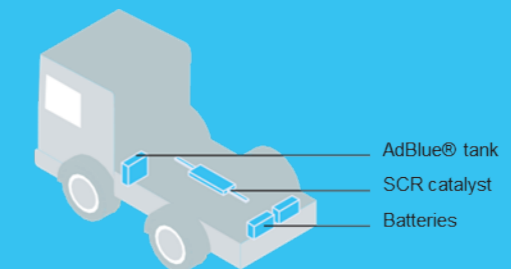
Plusieurs facteurs économiques (augmentation des coûts de carburant, des taxes routières, des frais de péage et de stationnement et des frais pour entrer dans les zones à faibles émissions) ont conduit les propriétaires de flottes à se moderniser en achetant de nouveaux véhicules Euro 5 ou Euro 6, réduisant ainsi les émissions de particules et de NOx. De nombreux véhicules Euro 5 / Euro 6 ont une nouvelle disposition de châssis pour intégrer le système de réduction catalytique sélective (SCR) et le réservoir d'AdBlue, ce qui conduit les constructeurs de camions à déplacer les batteries à l'arrière du châssis.

Nouveaux défis, nouvelle solution

La durée de vie des batteries standard est considérablement réduite par les vibrations plus élevées à l'arrière du châssis du véhicule. Exide collabore avec des fabricants de camions pour développer la nouvelle batterie haute résistance aux vibrations (HVR®), l'une des premières à répondre au nouveau test de vibration V4*.

HVR garantit une plus longue durée de vie de la batterie même lorsqu'elle est installée à l'arrière du châssis d'un camion.

* EN50342-1





Strong PRO EFB+

- Meilleure rechargeabilité que la génération précédente
- Meilleur contrôle des gaz et meilleur effet antistratification
- Extrêmement robuste - avec la technologie HVR®, répondant aux exigences V4
- Jusqu'à 70 % d'économie sur les coûts globaux sur 2 ans par rapport aux batteries standard
- Fiabilité de démarrage maximale après une nuitée
- Intègre notre expérience d'Équipementier d'Origine
- Caractéristiques de sécurité de première classe
- Sans entretien - mise à niveau de l'électrolyte non nécessaire



Endurance PRO EFB

- Extrêmement robuste - avec la technologie HVR®, répondant aux exigences V4
- Parfaite pour les applications en cyclage profond : 2 fois plus de cycles comparé à une batterie poids lourd standard (technologie SHD utilisant de la fibre de verre tissée au contact de la matière active) pour une excellente performance en cyclage (jusqu'à 200 cycles à 50 % de profondeur de décharge).
- Durabilité améliorée
- Intègre notre expérience d'Équipementier d'Origine
- Adapté aux livraisons urbaines
- Peu d'entretien



Endurance +PRO GEL

- Prise en charge de l'aménagement nuitée
- Durée de vie 2x supérieure à une batterie AGM équivalente et 10x supérieure à une batterie à électrolyte liquide standard équivalente
- Grande résistance aux vibrations et valve de protection pour une sécurité optimale
- Profondeur de décharge sûre à 90 % : idéal pour tous les poids lourds
- Démarrage sécurisé et fiable du moteur en toutes circonstances
- Coûts de fonctionnement réduits
- Sans entretien - mise à niveau de l'électrolyte non nécessaire



Power PRO

- Puissance de démarrage supérieure (plus de plaques et de matière active)
- Conception robuste et fiable, fixation par colle thermofusible des groupes de plaques
- Performances supérieures
- Adapté aux conditions climatiques extrêmes
- Intègre notre expérience d'Équipementier d'Origine
- Sans entretien - mise à niveau de l'électrolyte non nécessaire



Power PRO Agri & Construction

- Puissance de démarrage supérieure (plus de plaques et de matière active)
- Conception robuste et fiable, fixation par colle thermofusible des groupes de plaques
- Large gamme incluant les véhicules spéciaux
- Performances supérieures
- Intègre notre expérience d'Équipementier d'Origine
- Sans entretien - mise à niveau de l'électrolyte non nécessaire



Start PRO

- Idéale pour les camions sans spécificité particulière en matière de résistance aux vibrations, cyclages ou puissance de démarrage
- Conception robuste et fiable, fixation par colle thermofusible des groupes de plaques
- Une gamme complète couvrant presque 100 % du parc de véhicules utilitaires
- Faible entretien - ajout d'eau recommandé

Gamme de batteries Exide dédiées aux poids lourds

Code	Capacité Ah	CCA A (en)	Plan d'assemblage	L (mm)	I (mm)	H (mm)	Type de boîte	Type de fix.
------	-------------	------------	-------------------	--------	--------	--------	---------------	--------------

Strong PRO EFB+

EE1403	140	800		513	189	223	D04	B0
EE1853	185	1100		513	223	223	D05	B0
EE2353	235	1200		518	279	240	D06	B0

Endurance PRO EFB

EX1803	180	1000		513	223	223	D05	B0
EX2253	225	1150		518	279	240	D06	B0

Endurance +PRO GEL

ED851T	85	350		349	235	175	D02	B0
ED2103	210	1030		518	279	240	D06	B0
ED2103T	210	800		518	279	240	D06	B0

Power PRO

EF1202	120	870		349	175	235	D02	B1
EF1250	125	850		349	175	285	D03	B0
EF1251	125	850		349	175	285	D03	B0
EF1453	145	900		513	189	223	D04	B0
EF1853	185	1150		513	223	223	D05	B0
EF2353	235	1300		518	279	240	D06	B0

Power PRO Agri & Construction

EJ050C	50	800		260	173	206	G34	B7
EJ1000	100	850		353	175	190	L05	B13
EJ1523	152	1130		513	189	223	D04	B0
EJ1723	172	1390		513	223	223	D05	B0
EJ1355	135	1000		514	175	210	DB8	B3
EJ2353	235	1450		518	279	240	D06	B0

Code	Capacité Ah	CCA A (en)	Plan d'assemblage	L (mm)	I (mm)	H (mm)	Type de boîte	Type de fix.
------	-------------	------------	-------------------	--------	--------	--------	---------------	--------------

Start PRO

EG110B	110	950		330	173	240	G31	B0
EG1100	110	750		349	175	235	D02	B0
EG1101	110	750		349	175	235	D02	B0
EG1102	110	750		349	175	235	D02	B1
EG1250	125	760		349	175	285	D03	B0
EG145A	145	1000		360	253	240	F21	B0
EG1402	140	900		508	175	205	ATM	B1
EG1206	120	680		510	175	225	D08	B3
EG1406	140	800		510	175	225	D08	B3
EG1806	180	1000		510	218	225	D09	B3
EG1203	120	680		513	189	223	D04	B0
EG1403	140	800		513	189	223	D04	B0
EG1553	155	900		513	223	223	D05	B0
EG1803	180	1000		513	223	223	D05	B0
EG1355	135	1000		514	175	210	DB8	B3
EG1353	135	1000		514	218	210	DB9	B0
EG2253	225	1200		518	279	240	D06	B0
EG2254	225	1200		518	279	240	D06	B0

Adapté à tout type de terrain.

Toujours dans sa pleine puissance.



Un océan de possibilités.

Il n'a jamais été aussi essentiel de pouvoir compter sur une énergie disponible et fiable. Exide, l'un des plus grands fabricants de batteries au monde, en a bien conscience. S'appuyant sur plus de 130 ans d'expérience, Exide travaille sur des solutions plus innovantes que jamais pour les utilisateurs de différents secteurs industriels, mais aussi pour répondre aux besoins du quotidien et des loisirs.

La nouvelle gamme d'Exide pour applications marines prend en charge toutes les fonctions essentielles, telles que le démarrage du moteur, la navigation GPS, l'éclairage, le chauffage, la réfrigération ou encore la radio. La fiabilité de cette gamme est un gage de sécurité et de confort à bord. Trouver la bonne batterie pour les aventures à venir est une manœuvre simple. Les pages suivantes fournissent des instructions étape par étape.

Alimentation des équipements

Equipment Li-Ion

Lithium-ion technology

- Ultra-légère
- Cyclage supérieur
- Rechargement jusqu'à 50 % plus rapide
- Prête à l'emploi
- Sans aucun entretien
- Battery Management Systems pour une utilisation sûre et des performances optimales
- Charge optimale par temps froid
- Possibilité de charge par panneau solaire
- Le mode veille préserve la charge de la batterie pendant les périodes d'inactivité



Equipment GEL

Gel (électrolyte fixé dans le gel) avec aération VRLA

- Cyclage supérieur
- Recombinaison interne des gaz
- Positionnement libre
- Sûre et propre
- Forte inclinaison
- Grande résistance aux vibrations et aux inclinaisons
- Sans aucun entretien
- Adaptée aux inutilisations prolongées
- Haute densité énergétique
- Gain de place jusqu'à 30 %



Equipment AGM

Fibre de verre absorbante

- Cyclage supérieur
- Recombinaison interne des gaz
- Sans aucun entretien
- Inclinaison moyenne
- Rechargement plus rapide



Equipment

Batterie à électrolyte liquide standard avec séparateurs en fibre de verre et bouchons d'aération

- Cyclage supérieur
- Peu d'entretien
- Légère inclinaison
- Résistance moyenne aux vibrations et aux inclinaisons



Démarrage du moteur

Start AGM

AGM plate ou orbitale avec aération VRLA

- Puissance de démarrage supérieure
- Sans aucun entretien
- Adaptée aux inutilisations prolongées
- Rechargement jusqu'à 50 % plus rapide
- Forte inclinaison
- Grande résistance aux vibrations et aux inclinaisons
- Recombinaison interne des gaz
- Positionnement libre
- Sûre et propre



Start

Batterie à électrolyte liquide standard avec bouchons d'aération

- Puissance de démarrage supérieure
- Sans aucun entretien
- Très faibles émissions de gaz
- Pare-étincelles et dégazage central pour une conduction sûre des gaz
- Légère inclinaison



Double usage



Dual AGM

AGM plate ou orbitale avec aération VRLA

- Batterie supplémentaire de démarrage et d'alimentation
- Sans aucun entretien
- Adaptée aux inutilisations prolongées
- Recharge plus rapide
- Recharge jusqu'à 50 % plus rapide
- Forte inclinaison
- Grande résistance aux vibrations et aux inclinaisons
- Recombinaison interne des gaz
- Positionnement libre (sans danger en cabine)
- Sûre et propre (pas d'étincelles ni de déversements)



Dual EFB

Batterie à électrolyte liquide avancée

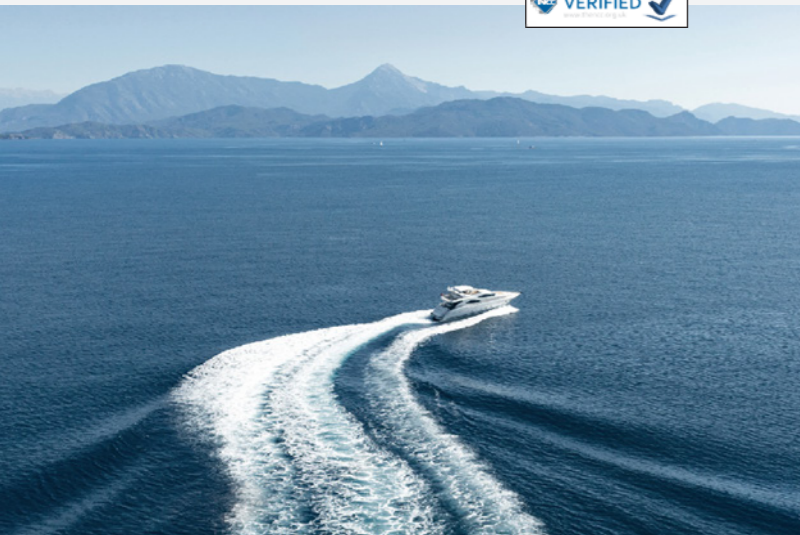
- Batterie supplémentaire de démarrage et d'alimentation
- Sans entretien
- Capacité de charge maximale



Dual

Batterie électrolyte liquide standard avec dégazage central

- Démarrage et alimentation
- Peu d'entretien
- Faibles émissions de gaz
- Installation dans un conteneur spécial
- À monter droite
- Résistance moyenne aux vibrations et aux inclinaisons
- Indicateur de vérification des électrolytes et de la charge



Liste des références de la gamme de batteries Marine et Loisirs

Code	Wh*	Capacité Ah (20h)	CCA A (EN)	Plan d'assemblage	L (mm)	I (mm)	H (mm)	Type de boîte	Type de fix.
------	-----	-------------------	------------	-------------------	--------	--------	--------	---------------	--------------

Equipment Li-Ion

EV640 EV640S	640	50	-		308	168	211	D31	B0
EV1250 EV1250S	1250	96	-		355	176	190	L05	B13
EV1300 EV1300S	1300	100	-		308	168	211	D31	B0
EV1300/24 EV1300S/24	1300	50	-		307	170	216	G77	B0
EV2500 EV2500S	2500	200	-		485	170	240	F51	B0
EV3800/36 EV3800S/36	3800	100	-		520	269	221	H52	B0

*S - avec mode veille

Equipment AGM

EQ600	600	70	-		278	175	190	L03	B13
EQ800	800	95	-		353	175	190	L05	B13
EQ1000	1000	120	-		286	269	230	D07	B0

Equipment GEL

ES290	290	25	-		166	175	125	P24	B0
ES450	450	40	-		210	175	175	LB1	B4
ES650	650	56	-		278	175	190	L03	B13
ES900	900	80	-		353	175	190	L05	B13
ES950	950	85	-		330	171	235	D02	B0

Equipment GEL

ES1000-6	1000	195 (6V)	-		244	190	275	GC2	B0
ES1100-6	1100	200 (6V)	-		244	190	275	GC2	B0
ES1200	1200	110	-		286	269	230	D07	B0
ES1300	1300	120	-		345	171	283	D03	B0
ES1350	1350	120	-		513	189	223	D04	B0
ES1600	1600	140	-		513	223	223	D05	B0
ES2400	2400	210	-		518	274	240	D06	B0

Equipment

ET550	550	80	-		278	175	190	L03	B13
ET650	650	100	-		353	175	190	L05	B13
ET950	950	135	-		513	189	223	D04	B0
ET1300	1300	180	-		513	223	223	D05	B0
ET1600	1600	230	-		513	274	249	D06	B0

Code	Wh*	Capacité Ah (20h)	CCA A (EN)	Plan d'assemblage	L (mm)	I (mm)	H (mm)	Type de boîte	Type de fix.
------	-----	-------------------	------------	-------------------	--------	--------	--------	---------------	--------------

Dual AGM

EP450	450	50	750		260	173	206	G34	B7
EP500	500	60	680		242	175	190	L02	B13
EP600	600	70	760		278	175	190	L03	B13
EP800	800	95	850		353	175	190	L05	B13
EP900	900	100	800		347	174	238	G31	B0
EP1200	1200	140	700		513	189	223	D04	B0
EP1500	1500	180	900		513	223	223	D05	B0
EP2100	2100	240	1200		518	274	240	D06	B0

Dual EFB

EZ600	600	70	760		278	175	190	L03	B13
EZ650	650	75	750		270	173	222	D26	B13
EZ850	850	100	900		353	175	190	L05	B13

Dual

ER350	350	80	510		270	173	222	D26	Korean B1+B6
ER450	450	95	650		306	173	222	D31	Korean B1
ER550	550	115	760		349	175	235	D02	B0
ER600	600	120	800		349	175	285	D03	B0
ER850	850	180	1000		513	223	223	D04	B0

Code	MCA* A (BCI)	Capacité Ah (20h)	CCA A (EN)	Plan d'assemblage	L (mm)	I (mm)	H (mm)	Type de boîte	Type de fix.
------	--------------	-------------------	------------	-------------------	--------	--------	--------	---------------	--------------

Start AGM

EM960	960	100	800		347	174	238	G31	B0
EM1000	1000	50	800		260	173	206	G34	B7

Start

EN500	500	50	450		207	175	190	L01	B13
EN600	600	62	540		242	175	190	L02	B13
EN750	750	74	680		278	175	190	L03	B13
EN800	800	90	720		353	175	190	L05	B13
EN850	850	110	750		349	175	235	D02	B0
EN900	900	140	800		513	189	223	D04	B0
EN1100	1100	180	1000		513	223	223	D05	B0

Vintage

EU72L	-	72	640		278	175	190	L03	B13
EU77-6	-	77 (6V)	650		215	169	184	H02	B6
EU80-6	-	80 (6V)	600		158	165	213	M02	B0
EU140-6	-	140 (6V)	900		257	175	236	M04	B1
EU165-6	-	165 (6V)	900		330	174	234	M05	B0
EU200-6	-	200 (6V)	1150		398	174	234	M06	B0
EU260-6	-	260 (6V)	1300		345	172	286	M08	B0

Calculateur des besoins en fournitures

Additionner tous les appareils (W) et estimer l'utilisation (h) entre les recharges

$$W \times h = Wh$$

Watts x heures = Watt heures

$$25 \times 4 = 100$$

$$300 \times 1 = 300$$

$$40 \times 3 = 120$$

$$35 \times 2 = 70$$

$$80 \times 6 = 480$$

$$\text{Énergie totale nécessaire} = 1070$$

$$\times 1.2 \text{ Marge de sécurité} + 214$$

$$\text{Total requis} = 1284 Wh$$

Exide fournit des options batteries

en fonction des besoins en énergie, par exemple:

Dual	Dual EFB	Dual AGM	Equipment AGM	Equipment GEL	Equipment Li-Ion
450Wh/95Ah	850Wh/100Ah	900Wh/100Ah	800Wh/95Ah	1300Wh/120Ah	1300Wh/100Ah
Nombre de batteries et poids total					
3 x 23 kg = 69 kg	2 x 26 kg = 52 kg	2 x 32 kg = 64 kg	2 x 26 kg = 52 kg	1 x 39 kg = 39 kg	1 x 11.7 kg = 11.7 kg
	• Acceptation maximale de la charge	• Temps de recharge rapide • Certification DNV GL		• Rapport volume/poids plus faible • Certification DNV GL	• Ultra-léger et recharge rapide
1350Wh	1700Wh	1800Wh	1600Wh	1300Wh	1300Wh

L'énergie nominale en Wh est calculée sur la base de la décharge sûre indiquée ci-dessus : 100Ah en AGM est égal à 900Wh parce que le DoD autorisé est de 75% (sinon 100Ah à 12V serait de 1200Wh).

Accessoires d'atelier innovants

Tester

Testeur de batterie EBT-965P et le programme EBTP Battery Tester Intègre la technologie Conductance Profiling™.



Charger

Chargeur de batterie Peuvent être utilisés pour les voitures, bateaux ou les motos. Ils sont appropriés tant pour les professionnels que pour les consommateurs finaux.



Remplacer

Outil de remplacement batterie BRT-12 Facilite le remplacement de la batterie



Sélectionner

Battery Finder app et en ligne Pour faciliter la sélection et l'installation des batteries pour la gamme la plus complète de types de véhicules, y compris des instructions détaillées pour le remplacement des batteries. exidegroup.com/fr/fr/battery-finder



Repousser les limites.

Apprécier la liberté d'être sur la route, avec pour seule vue l'horizon et pour seul objectif : profiter. Exide et ses batteries haute performance vont vous aider à faire de cette vision une réalité. Nous proposons des composants et des matériaux de pointe pour toujours plus de fiabilité et de durabilité. Pour ne rien gâcher, nos batteries s'adaptent aux applications motos, scooters, jet-skis et bien d'autres véhicules.



Exide Li-Ion

- Légèreté : jusqu'à 80 % plus légère que les batteries plomb-acide
- Recharge hyper rapide
- Longévité extrême : plus de 2 000 cycles
- Prête à être utilisée et sans entretien, il suffit de l'installer
- Montage possible dans différentes positions, même à l'envers
- Auto-décharge très faible : idéal pour les longues périodes de stockage et une utilisation saisonnière
- Indicateur d'état de charge pour des contrôles périodiques en un coup d'œil
- Compatible avec la plupart des véhicules ; cales d'espacement incluses pour encore plus de possibilités
- Caractéristiques de sécurité de première classe



Exide AGM

- Durée de vie prolongée
- Convient à un usage saisonnier et aux températures hivernales
- Sécurité maximale et très résistante aux vibrations
- Sans entretien - pas besoin de refaire les niveaux
- Pack de 6 bouteilles d'acide inclus pour le remplissage initial
- Gestion simple en cas de stockage - aucune recharge nécessaire avant le remplissage d'acide
- Une large gamme couvrant 90 % du parc roulant



Exide GEL

- Excellentes performances, même à moitié déchargée, ce qui augmente sa durée de vie
- Sécurité maximale et très résistante aux vibrations - adaptée aux conditions de route difficiles
- Prête à l'emploi, pas de remplissage initial d'acide
- Sans entretien - pas besoin de refaire les niveaux
- Très faible auto-décharge - idéale pour un usage saisonnier
- Protection contre les décharges profondes - stockage possible jusqu'à 24 mois sans perte de durée de vie
- La toute dernière technologie utilisée en première monte
- Fabriquée en Europe



Exide Conventional

- Les batteries Exide Conventional offrent le meilleur rapport qualité/prix. Elles conviennent parfaitement aux deux roues d'entrée et de moyenne gamme, ayant des besoins plus faibles en énergie, et sont idéales pour des déplacements quotidiens. Elles sont également idéales pour les engins de motoculture.
- Livrée avec un pack d'acide intégré dans l'emballage pour le remplissage initial
 - Stockage et manipulation simples - aucune recharge nécessaire avant le remplissage d'acide initial
 - Un large éventail de types de batteries, notamment 6 V



Exide AGM Ready

- Prête à l'emploi, pas de remplissage initial d'acide
- Performances optimales garanties même en cas de températures extrêmes
- Sécurité maximale et très résistante aux vibrations - appropriée aux conditions de route difficiles
- Sans entretien - pas besoin de refaire les niveaux
- Faible auto-décharge - convient à un usage saisonnier sans diminuer la durée de vie de la batterie
- Intègre notre expérience d'Equipementier d'Origine
- La gamme la plus large du marché, couvrant 80 % du parc roulant



Législation européenne interdisant la vente d'électrolyte aux utilisateurs.

Depuis le 2 février 2021, les utilisateurs de batteries ne peuvent plus acheter d'électrolyte (qui contient de l'acide sulfurique), suite à la réglementation européenne (Règlement UE n° 2019/1148). Les distributeurs ne sont plus autorisés à fournir aux utilisateurs des packs ou des bouteilles d'acide sulfurique séparés pour la mise en service des batteries sèches ou des batteries pré-chargées. Les batteries motos dont le remplissage se fait directement à l'usine, comme Exide GEL et Exide AGM Ready, ne sont pas concernées par cette réglementation. Les batteries Exide de la gamme AGM (Dry) et Conventional doivent de ce fait être remplies et préparées par les distributeurs avant d'être distribuées aux utilisateurs finaux.



Cliquez ici pour ouvrir Battery Finder ou scannez le QR code

Gamme de batteries Exide dédiées aux motos

Code	Énergie (Wh)	CCA A (EN)	L (mm)	I (mm)	H (mm)	Polarité	Type de borne		
							Face	Côté	Couv.

Li-Ion

ELTZ5S	24	120	113	70	85				
ELTZ7S	28.8	150	113	70	85				
ELTX9	36	180	150	87	105				
ELT9B	36	190	150	65	92				
ELTX12	42	210	150	87	93				
ELTZ10S	48	230	150	87	93				
ELTX14H	48	240	150	87	93				
ELT12B	60	260	150	65	130				
ELTZ14S	60	290	150	87	93				
ELTX20H	84	380	175	87	130				

Code	Énergie (Wh)	CCA A (EN)	L (mm)	I (mm)	H (mm)	Polarité	Type de borne		
							Face	Côté	Couv.

GEL 12V

GEL12-14	14 (20h)	150	150	87	145				
GEL12-16	16 (20h)	100	180	75	165				
GEL12-19	19 (20h)	170	185	80	170				
GEL12-30	30 (20h)	180	197	132	186				

AGM Ready 12V

AGM12-4	3	50	113	70	85				
AGM12-5	4	70	113	70	105				
AGM12-6	6	90	150	87	93				
AGM12-7	6	100	113	70	105				
AGM12-7F	7	85	150	65	100			4.8	
AGM12-7.5	8	120	150	87	105				
AGM12-8	8.6	145	150	87	93				
AGM12-9	9	120	135	75	139				
AGM12-10	10	150	150	87	130				
AGM12-11	11.2	205	150	88	110				
AGM12-12	12	200	150	90	145				
AGM12-12F	12	150	150	100	100			4.8	
AGM12-12M	12	200	150	90	145				
AGM12-14	12	210	134	89	164				
AGM12-16	16	170	150	90	160				
AGM12-19	18	270	175	87	155				
AGM12-19.1	18	270	175	87	155				
AGM12-18	18	250	181	77	167				
AGM12-23	21	350	205	86	162				
AGM12-31	30	430	166	126	175				

AGM 12V

ET4B-BS	2.3	35	113	38	85				
ETR4A-BS	2.3	35	113	48	85				
ETX4L-BS	3	50	113	70	85				
ETX5L-BS	4	70	113	70	105				
ETX7A-BS	6	90	150	87	93				
ETX7L-BS	6	100	113	70	130				
ETZ7-BS	6	100	113	70	105				
ET7B-BS	6.5	85	150	65	93				
ET9B-BS	8	110	150	70	105				
ETX9-BS	8	120	150	87	105				
ETZ10-BS	8.6	145	150	87	93				
ETX9C-BS	9	120	135	75	139				
ET12A-BS	9.5	130	150	87	105				
ET12B-BS	10	160	150	70	130				
ETX12-BS	10	150	150	87	130				
ETZ14-BS	11.2	205	150	87	110				

Code	Énergie (Wh)	CCA A (EN)	L (mm)	I (mm)	H (mm)	Polarité	Type de borne		
							Face	Côté	Couv.

AGM 12V

ET14B-BS	12	190	150	70	145				
ETX14-BS	12	200	150	87	145				
ETX14L-BS	12	200	150	87	145				
ETX14AH-BS	12	210	134	89	164				
ETX14AHL-BS	12	210	134	89	164				
ETX16-BS	14	215	150	87	161				
ETX20H-BS	18	270	175	87	155				
ETX20HL-BS	18	270	175	87	155				
ETX20CH-BS	18	230	150	87	161				
ETX24HL-BS	21	350	205	87	162				

Conventional 6V

6N6-3B-1	6	40	98	56	110				
6N11A-1B	11	95	121	59	131				

Conventional 12V

EB4L-B	4	50	120	70	92				
12N5-3B	5	40	120	60	130				
EB5L-B	5	65	120	60	130				
12N5,5-3B	5.5	45	135	60	130				
12N7-3B	7	75	135	75	133				
EB7C-A	8	90	130	90	114				
EB7-A	8	85	135	75	133				
EB7L-B	8	85	135	75	133				
12N9-3B	9	85	135	75	139				
12N9-4B-1	9	85	135	75	139				
EB9-B	9	100	135	75	139				
EB10L-A2	11	130	135	90	145				
EB10L-B	11	130	135	90	145				
EB10L-B2	11	130	135	90	145				
12N12A-4A-1	12	115	134	80	160				
EB12A-A	12	165	134	80	160				
EB12AL-A	12	165	134	80	160				
EB12AL-A2	12	165	134	80	160				
12N14-3A	14	130	134	89	166				
EB14-A2	14	145	134	89	166				
EB14-B2	14	145	134	89	166				
EB14L-A2	14	145	134	89	166				
EB14L-B2	14	145	134	89	166				
EB16AL-A2	16	175	205	70	162				
EB18L-A	18	190	180	90	162				
EB16-B	19	190	175	100	155				
EB16CL-B	19	190	175	100	175				
EB16L-B	19	190	175	100	155				
12Y16A-3A	20	210	185	81	170				
E50-N18L-A	20	260	205	90	162				
E50-N18L-A3	20	260	205	90	162				
12N24-3A	24	220	184	124	175				
12N24-4A	24	220	184	124	175				
U1-9	24	240	196	130	180				
E60-N24-A	28	280	184	124	169				
E60-N24AL-B	28	280	184	124	169				
E60-N24L-A	28	280	184	124	169				
E60-N30-A	30	300	185	128	168				
E60-N30L-A	30	300	185	128	168				
E60-N30L-B	30	300	185	128	168				
EB30L-B	30	300	165	130	176				
U1R-11	30	300	196	130	180				

L'énergie au-delà des frontières.

- Usine automobile
- Usine industrielle
- Site de R&D
- Recyclage
- Siège mondial
- Principaux bureaux commerciaux + bureaux commerciaux et centres de distribution dans le monde



La plupart des usines de fabrication CERTIFIÉES ISO 9001

La plupart des usines automobiles CERTIFIÉES IATF 16949

La plupart des usines de fabrication CERTIFIÉES ISO 14001

La plupart des usines de fabrication CERTIFIÉES ISO 50001

La plupart des usines de fabrication CERTIFIÉES ISO 45001

**ENERGIZING
A NEW
WORLD**

**EXIDE[®]
TECHNOLOGIES**