

Product overzicht

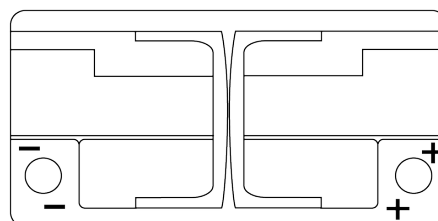
Accu's voor Auto's

EFB DL1000

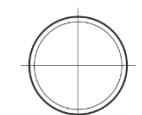
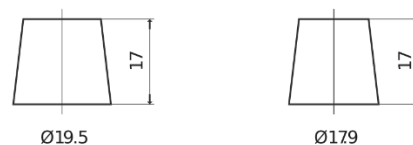


Type	DL1000
Technology	EFB
EAN/GTIN	3661024026888
Voltage	12 V
Capaciteit	100 Ah
CCA	900 A
Lengte	353 mm
Breedte	175 mm
Hoogte	190 mm
Box size	L05
Polariteit	ETN 0
Pooltype	EN taper post
Houd ingedrukt	B13
Gewicht (onder voorbehoud)	25.50 kg

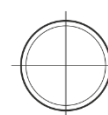
Polariteit



Pooltype



Positive Terminal



Negative Terminal

Houd ingedrukt



Ontwerp, kenmerken en specificaties kunnen zonder voorafgaande kennisgeving worden gewijzigd. We wijzen elke verklaring of garantie af, expliciet of impliciet, met betrekking tot de gegevens of aanbevelingen, en zijn in geen geval aansprakelijk voor enig verlies of schade waarvan beweerd wordt dat deze het gevolg is. Sommige producten zijn mogelijk niet beschikbaar in uw lokale markt.