

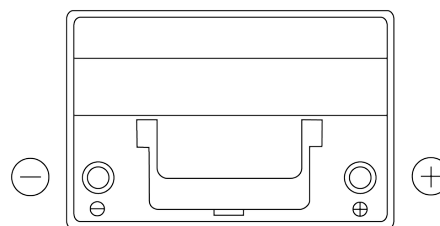
Accu's voor Auto's

## EFB FL754

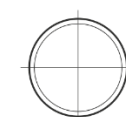
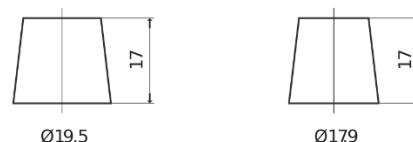


Type	FL754
Technology	EFB
EAN/GTIN	3661024047272
Voltage	12 V
Capaciteit	75.0 Ah
CCA	750 A
Lengte	260 mm
Breedte	173 mm
Hoogte	222 mm
Box size	D26
Polariteit	ETN 0
Pooltype	EN taper post
Houd ingedrukt	B0
Gewicht (onder voorbehoud)	19.00 kg

### Polariteit



### Pooltype



Positive Terminal



Negative Terminal

### Houd ingedrukt



Ontwerp, kenmerken en specificaties kunnen zonder voorafgaande kennisgeving worden gewijzigd. We wijzen elke verklaring of garantie af, expliciet of impliciet, met betrekking tot de gegevens of aanbevelingen, en zijn in geen geval aansprakelijk voor enig verlies of schade waarvan beweerd wordt dat deze het gevolg is. Sommige producten zijn mogelijk niet beschikbaar in uw lokale markt.