

Vision d'ensemble de la Batterie

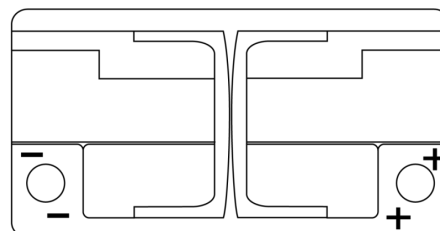
Batterie pour votre voiture

EFB DL800

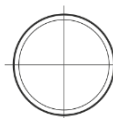
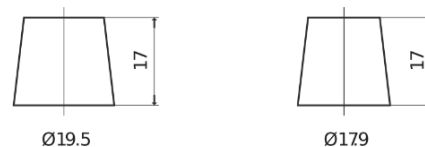


Reference	DL800
Technology	EFB
EAN/GTIN	3661024025706
Tension	12 V
Capacité	80.0 Ah
CCA	800 A
Longueur	315 mm
Largeur	175 mm
Hauteur	190 mm
Dimensions boitier	L04
Polarité	ETN 0
Type de borne	EN taper post
Fixation	B13
Poid (sujet à variation)	22.10 kg

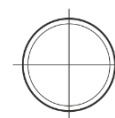
Polarité



Type de borne



Positive Terminal



Negative Terminal

Fixation



La conception, les caractéristiques et les spécifications peuvent être modifiées sans préavis. Nous déclinons toute représentation ou garantie, expresse ou implicite, concernant les données ou les recommandations, et ne serons en aucun cas responsables de toute perte ou dommage prétendument survenu en conséquence. Certains produits peuvent ne pas être disponibles sur votre marché local.