

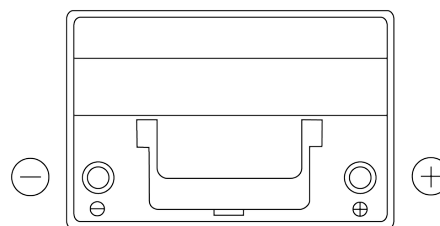
Batterie pour votre voiture

EFB TL754

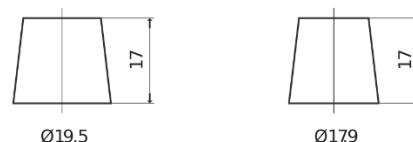


Reference	TL754
Technology	EFB
EAN/GTIN	3661024057479
Tension	12 V
Capacité	75.0 Ah
CCA	750 A
Longueur	260 mm
Largeur	173 mm
Hauteur	222 mm
Dimensions boîtier	D26
Polarité	ETN 0
Type de borne	EN taper post
Fixation	B0
Poid (sujet à variation)	19.00 kg

Polarité

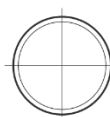


Type de borne

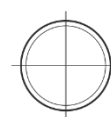


Ø19.5

Ø17.9



Positive Terminal



Negative Terminal

Fixation



La conception, les caractéristiques et les spécifications peuvent être modifiées sans préavis. Nous déclinons toute représentation ou garantie, expresse ou implicite, concernant les données ou les recommandations, et ne serons en aucun cas responsables de toute perte ou dommage prétendument survenu en conséquence. Certains produits peuvent ne pas être disponibles sur votre marché local.