

Vision d'ensemble de la Batterie

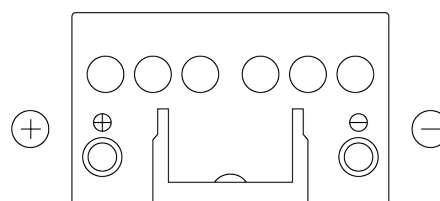
Batterie pour votre voiture

Excell EB451

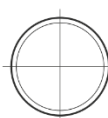


Reference	EB451
Technology	Flooded
EAN/GTIN	3661024034487
Tension	12 V
Capacité	45 Ah
CCA	330 A
Longueur	220 mm
Largeur	135 mm
Hauteur	225 mm
Dimensions boîtier	E02
Polarité	ETN 1
Type de borne	EN taper post
Fixation	B1
Poid (sujet à variation)	12.50 kg

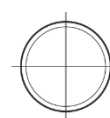
Polarité



Type de borne

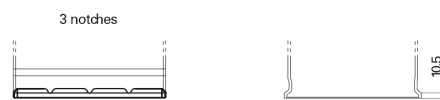


Positive Terminal



Negative Terminal

Fixation



La conception, les caractéristiques et les spécifications peuvent être modifiées sans préavis. Nous déclinons toute représentation ou garantie, expresse ou implicite, concernant les données ou les recommandations, et ne serons en aucun cas responsables de toute perte ou dommage prétendument survenu en conséquence. Certains produits peuvent ne pas être disponibles sur votre marché local.