



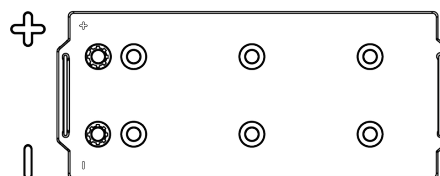
Batterie pour Camion, Autobus, Construction & Agriculture

## EndurancePRO EFB FX1803

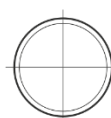


Reference	FX1803
Technology	EFB
EAN/GTIN	3661024046473
Tension	12 V
Capacité	180 Ah
CCA	1000 A
Longueur	513 mm
Largeur	223 mm
Hauteur	223 mm
Dimensions boîtier	D05
Polarité	ETN 3
Type de borne	EN taper post
Fixation	B0
Poid (sujet à variation)	46.10 kg

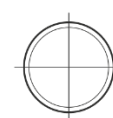
### Polarité



### Type de borne



Positive Terminal



Negative Terminal

### Fixation



La conception, les caractéristiques et les spécifications peuvent être modifiées sans préavis. Nous déclinons toute représentation ou garantie, expresse ou implicite, concernant les données ou les recommandations, et ne serons en aucun cas responsables de toute perte ou dommage prétendument survenu en conséquence. Certains produits peuvent ne pas être disponibles sur votre marché local.