

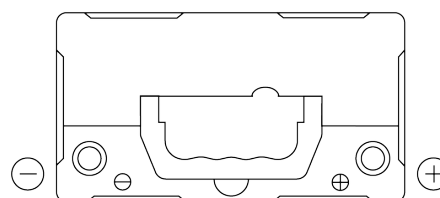
Batterie pour votre voiture

Excell EB454

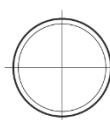
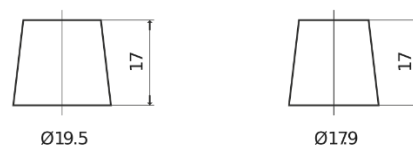


Reference	EB454
Technology	Flooded
EAN/GTIN	3661024034371
Tension	12 V
Capacité	45.0 Ah
CCA	330 A
Longueur	237 mm
Largeur	127 mm
Hauteur	227 mm
Dimensions boitier	B24
Polarité	ETN 0
Type de borne	EN taper post
Fixation	B0
Poid (sujet à variation)	11.40 kg

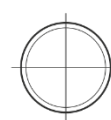
Polarité



Type de borne



Positive Terminal



Negative Terminal

Fixation



La conception, les caractéristiques et les spécifications peuvent être modifiées sans préavis. Nous déclinons toute représentation ou garantie, expresse ou implicite, concernant les données ou les recommandations, et ne serons en aucun cas responsables de toute perte ou dommage prétendument survenu en conséquence. Certains produits peuvent ne pas être disponibles sur votre marché local.