

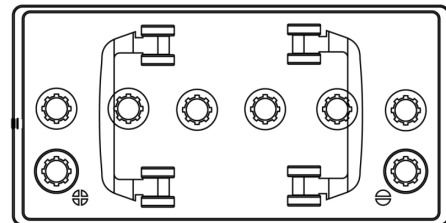
Batterien für Lastkraftwagen, Busse, Bauwesen, Landwirtschaft

Endurance+PRO Gel CD851T

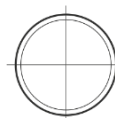
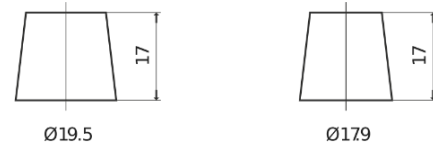


Type	CD851T
Technology	GEL
EAN/GTIN	3661024017008
Spannung	12 V
Kapazität	85.0 Ah
Kaltstartwert	350 A
Länge	349 mm
Breite	175 mm
Höhe	235 mm
Kastengröße	D02
Schaltung	ETN 1
Poltyp	EN taper post
Bodenleiste	B0
Gewicht (Änderungen vorbehalten)	29.50 kg

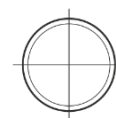
Schaltung



Poltyp



PositiveTerminal



NegativeTerminal

Bodenleiste



Design, Merkmale und Spezifikationen können ohne vorherige Ankündigung geändert werden. Wir lehnen jede ausdrückliche oder stillschweigende Zusicherung oder Gewährleistung in Bezug auf die Daten oder Empfehlungen ab und haften in keinem Fall für Verluste oder Schäden, die angeblich daraus entstanden sind. Einige Produkte sind möglicherweise nicht auf Ihrem lokalen Markt erhältlich.