

Produktübersicht

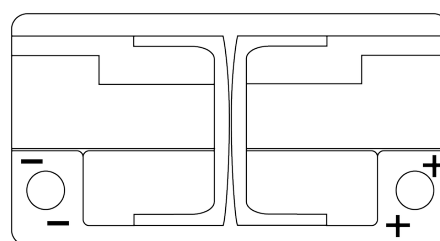
Batterien für Autos

Premium EA1050

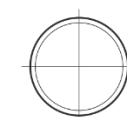
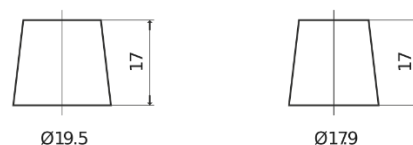


Type	EA1050
Technology	Flooded
EAN/GTIN	3661024034302
Spannung	12 V
Kapazität	105 Ah
Kaltstartwert	850 A
Länge	315 mm
Breite	175 mm
Höhe	205 mm
Kastengröße	LH4
Schaltung	ETN 0
Poltyp	EN taper post
Bodenleiste	B13
Gewicht (Änderungen vorbehalten)	23.10 kg

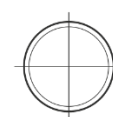
Schaltung



Poltyp



Positive Terminal



Negative Terminal

Bodenleiste



Design, Merkmale und Spezifikationen können ohne vorherige Ankündigung geändert werden. Wir lehnen jede ausdrückliche oder stillschweigende Zusicherung oder Gewährleistung in Bezug auf die Daten oder Empfehlungen ab und haften in keinem Fall für Verluste oder Schäden, die angeblich daraus entstanden sind. Einige Produkte sind möglicherweise nicht auf Ihrem lokalen Markt erhältlich.