

**Produktübersicht**

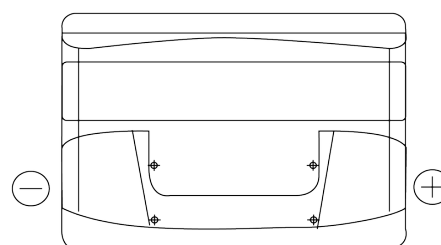
Batterien für Autos

**Power DB802**

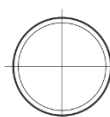
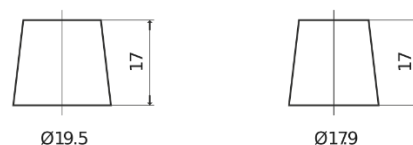


Type	DB802
Technology	Flooded
EAN/GTIN	3661024024655
Spannung	12 V
Kapazität	80 Ah
Kaltstartwert	700 A
Länge	315 mm
Breite	175 mm
Höhe	175 mm
Kastengröße	LB4
Schaltung	ETN 0
Poltyp	EN taper post
Bodenleiste	B13
Gewicht (Änderungen vorbehalten)	17.80 kg

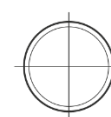
**Schaltung**



**Poltyp**



Positive Terminal



Negative Terminal

**Bodenleiste**



Design, Merkmale und Spezifikationen können ohne vorherige Ankündigung geändert werden. Wir lehnen jede ausdrückliche oder stillschweigende Zusicherung oder Gewährleistung in Bezug auf die Daten oder Empfehlungen ab und haften in keinem Fall für Verluste oder Schäden, die angeblich daraus entstanden sind. Einige Produkte sind möglicherweise nicht auf Ihrem lokalen Markt erhältlich.