

**Produktübersicht**



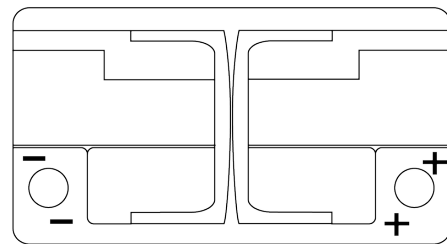
Batterien für Autos

**EFB FL652**

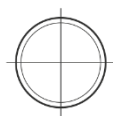
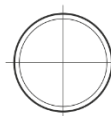
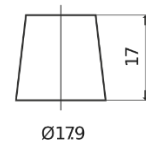
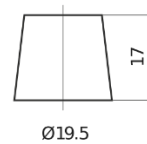


Type	FL652
Technology	EFB
EAN/GTIN	3661024046312
Spannung	12 V
Kapazität	65 Ah
Kaltstartwert	650 A
Länge	278 mm
Breite	175 mm
Höhe	175 mm
Kastengröße	LB3
Schaltung	ETN 0
Poltyp	EN taper post
Bodenleiste	B13
Gewicht (Änderungen vorbehalten)	16.20 kg

**Schaltung**



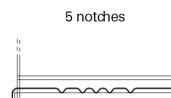
**Poltyp**



Positive Terminal

Negative Terminal

**Bodenleiste**



Design, Merkmale und Spezifikationen können ohne vorherige Ankündigung geändert werden. Wir lehnen jede ausdrückliche oder stillschweigende Zusicherung oder Gewährleistung in Bezug auf die Daten oder Empfehlungen ab und haften in keinem Fall für Verluste oder Schäden, die angeblich daraus entstanden sind. Einige Produkte sind möglicherweise nicht auf Ihrem lokalen Markt erhältlich.