

Produktübersicht

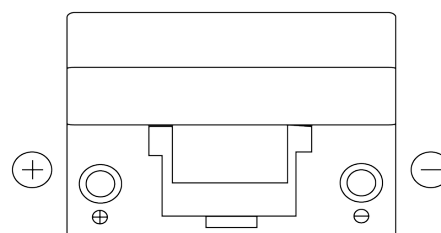
Batterien für Marine und Freizeit

Dual ER450

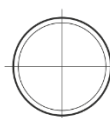
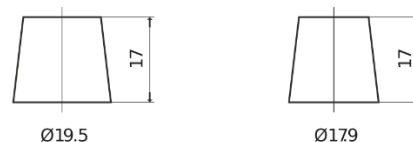


Type	ER450
Technology	Flooded
EAN/GTIN	3661024035996
Spannung	12 V
Kapazität	95 Ah
Kaltstartwert	650 A
Watt hour	450 Wh
Länge	306 mm
Breite	173 mm
Höhe	222 mm
Kastengröße	D31
Schaltung	ETN 1
Poltyp	EN taper post
Bodenleiste	Korean B1
Gewicht (Änderungen vorbehalten)	21.70 kg

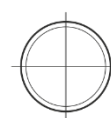
Schaltung



Poltyp



Positive Terminal



Negative Terminal

Bodenleiste



Design, Merkmale und Spezifikationen können ohne vorherige Ankündigung geändert werden. Wir lehnen jede ausdrückliche oder stillschweigende Zusicherung oder Gewährleistung in Bezug auf die Daten oder Empfehlungen ab und haften in keinem Fall für Verluste oder Schäden, die angeblich daraus entstanden sind. Einige Produkte sind möglicherweise nicht auf Ihrem lokalen Markt erhältlich.