

Produktübersicht

Batterien für Marine und Freizeit

Equipment AGM EQ1000

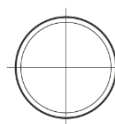


Type	EQ1000
Technology	AGM
EAN/GTIN	3661024037471
Spannung	12 V
Kapazität	120.0 Ah
Watt hour	1000 Wh
Länge	286 mm
Breite	269 mm
Höhe	230 mm
Kastengröße	D07
Schaltung	ETN 2
Poltyp	EN taper post
Bodenleiste	B0
Gewicht (Änderungen vorbehalten)	40.00 kg

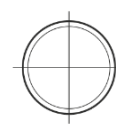
Schaltung



Poltyp



Positive Terminal



Negative Terminal

Bodenleiste



Design, Merkmale und Spezifikationen können ohne vorherige Ankündigung geändert werden. Wir lehnen jede ausdrückliche oder stillschweigende Zusicherung oder Gewährleistung in Bezug auf die Daten oder Empfehlungen ab und haften in keinem Fall für Verluste oder Schäden, die angeblich daraus entstanden sind. Einige Produkte sind möglicherweise nicht auf Ihrem lokalen Markt erhältlich.