

**Produktübersicht**

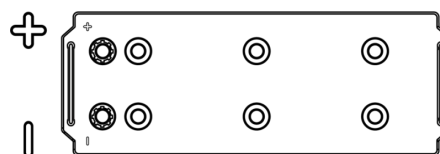
Batterien für Marine und Freizeit

**Start EN900**

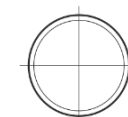
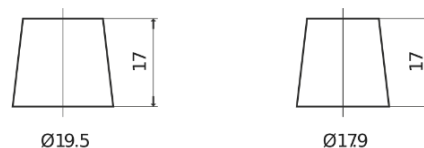


Type	EN900
Technology	Flooded
EAN/GTIN	3661024036061
Spannung	12 V
Kapazität	140.0 Ah
Kaltstartwert	800 A
MCA	900
Länge	513 mm
Breite	189 mm
Höhe	223 mm
Kastengröße	D04
Schaltung	ETN 3
Poltyp	EN taper post
Bodenleiste	B0
Gewicht (Änderungen vorbehalten)	34.10 kg

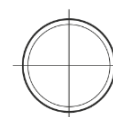
**Schaltung**



**Poltyp**



Positive Terminal



Negative Terminal

**Bodenleiste**



Design, Merkmale und Spezifikationen können ohne vorherige Ankündigung geändert werden. Wir lehnen jede ausdrückliche oder stillschweigende Zusicherung oder Gewährleistung in Bezug auf die Daten oder Empfehlungen ab und haften in keinem Fall für Verluste oder Schäden, die angeblich daraus entstanden sind. Einige Produkte sind möglicherweise nicht auf Ihrem lokalen Markt erhältlich.